



K MECHANICAL METERS

33 - K44

EN. Mechanical meters. Designed to measure the exact quantity of dispensed liquid (fuel or lubricant) for non commercial use. Reliable, economical and easy to install and calibrate on site. Also gravity functional thanks to reduced resistance to flow.

Mod. K33, 3 digit partial totals (max 999 litres), 6 digit totals.

Mod. K44, 4 digit partial totals (max 9999 litres), 7 digit totals.

Mod. Pulser: "Open collector" card type, frequency 10 pulses/litre, power supply 6-24 V DC, max 10 mA.

ES. Cuentalitros mecánicos. Estudiados para ofrecer una medición precisa de la cantidad suministrada (de carburantes y lubricantes) para uso privado. Son fiables, económicos, fáciles de instalar y calibrables en el lugar de instalación. Utilizables también por gravedad gracias a la baja resistencia al flujo.

Mod. K33, indicador parcial de 3 cifras (máx. 999 litros), total de 6 cifras.

Mod. K44 y mod. K700M, indicador parcial de 4 cifras (máx. 9999 litros), total de 7 cifras.

Mod. Pulser: tarjeta tipo "Open collector", frecuencia 10 impulsos/litro, alimentación 6-24 V c.c., máx. 10 mA.

PT. Contadores de litros mecânicos. Concebidos para medir com precisão a quantidade (de carburantes e lubrificantes) fornecida para uso particular. São confiáveis, económicos, fáceis de instalar e podem ser calibrados no lugar de instalação. Também podem ser utilizados por gravidade, graças à baixa resistência ao fluxo.

Mod. K33, indicador parcial de 3 algarismos (máx. 999 litros), total 6 algarismos.

Mod. K44 e mod. K700M, indicador parcial de 4 algarismos (máx. 9999 litros), total 7 algarismos.

Mod. Pulser: placa tipo "Open collector", frequência 10 impulsos p./ litro, alimentação 6 a 24 V. c.c., máx. 10 mA.

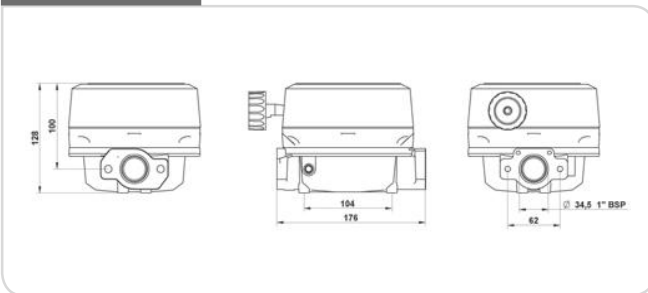
PERFORMANCE

- Flow rates 20 - 120 l/min
- Accuracy +/- 1%
- Repeatability 0,2 %
- Max. operating pressure 10 bar
- Bursting pressure 30 bar

- Caudales 20 - 120 l/min
- Precisión +/- 1%
- Repetitividad 0,2 %
- Presión máxima 10 bares
- Presión de estallido 30 bares

- Caudais 20 - 120 l/min
- Precisão +/- 1%
- Repetitividade 0,2%
- Pressão máxima de funcionamento 10 bar
- Pressão de explosão 30 bar

DIMENSIONS



PRODUCTS' RANGE WEIGHT AND PACKAGING

Code	Weight		Packaging		
	kg	lbs	mm	inch	pcs/box
000550000	0,6	1,3	180x180x170	7,1x7,1x6,7	1
000551000	0,6	1,3	180x180x170	7,1x7,1x6,7	1
000552000	0,6	1,3	180x180x170	7,1x7,1x6,7	1
000553000	0,6	1,3	180x180x170	7,1x7,1x6,7	1
000560000	0,6	1,3	180x180x170	7,1x7,1x6,7	1
000561000	0,6	1,3	180x180x170	7,1x7,1x6,7	1
000562000	0,6	1,3	180x180x170	7,1x7,1x6,7	1
000563000	0,6	1,3	180x180x170	7,1x7,1x6,7	1
000700000	0,6	1,3	180x180x170	7,1x7,1x6,7	1
000553130	0,6	1,3	180x180x170	7,1x7,1x6,7	1
000710000	0,6	1,3	180x180x170	7,1x7,1x6,7	1
000563080	0,6	1,3	180x180x170	7,1x7,1x6,7	1
00056500A	0,6	1,3	180x180x170	7,1x7,1x6,7	1



Flow-rate
up to
120 l/min
(up to 32 gpm)

Accuracy
+/-
1%



PIUSI[®]



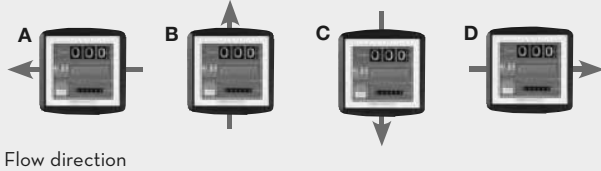
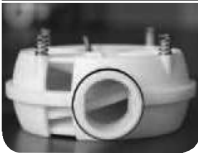
K33



K44

FEATURES

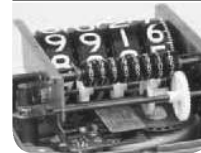
Nutating disk system



Flow direction

ON REQUEST

K44 pulser version (optional)



PRODUCTS' RANGE TECHNICAL DATA

Code D	Code BD	Description	Flow direction	Flow-rate		Pressure		Pulser p/l (p/gal)	Inlet Outlet
				l/min	gpm	bar	psi		
000550000	000550160	K33 Ver. A	←	20 - 120	5 - 32	10	142	-	1" BSP
000551000	000551160	K33 Ver. B	↑	20 - 120	5 - 32	10	142	-	1" BSP
000552000	000557000	K33 Ver. C	↓	20 - 120	5 - 32	10	142	-	1" BSP
000553000	000558000	K33 Ver. D	→	20 - 120	5 - 32	10	142	-	1" BSP
000560000	000560160	K44 Ver. A	←	20 - 120	5 - 32	10	142	-	1" BSP
000561000	000561020	K44 Ver. B	↑	20 - 120	5 - 32	10	142	-	1" BSP
000562000	000562020	K44 Ver. C	↓	20 - 120	5 - 32	10	142	-	1" BSP
000563000	000563020	K44 Ver. D	→	20 - 120	5 - 32	10	142	-	1" BSP
000700000	-	K33 Ver. A GAL/NPT	←	20 - 120	5 - 32	10	142	-	1" NPT
000553130	-	K33 Ver. D GAL/NPT	→	20 - 120	5 - 32	10	142	-	1" NPT
000710000	-	K44 Ver. A GAL/NPT	←	20 - 120	5 - 32	10	142	-	1" NPT
000563080	-	K44 Ver. D GAL/NPT	→	20 - 120	5 - 32	10	142	-	1" NPT
00056500A	-	K44 / Pulser	→	20 - 120	5 - 32	10	142	10 (38)	1" BSP"

DISPENSERS

PUMPS

METERS

NOZZLE METERS

NOZZLE

SPECIAL EQUIPMENTS

FLUID MONITORING

ACCESSORIES

FILTERING